



la Cisl per la famiglia

CISL VENEZIA

Unionservizi CISL Srl

Sede di Mestre (Ve)

Via Ca' Marcello 10

Sede di San Donà di Piave (Ve)

Via Calnova 68

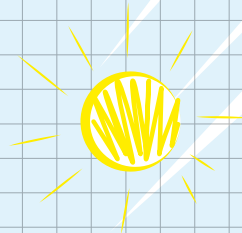
telefono 041 2905914

cellulare 337 1515391

fax 041 2905954

e-mail: family.venezia@cisl.it

www.familycislvenezia.it



**family
CISL**

**IL SISTEMA DI PROFESSIONISTI CONVENZIONATI
PER SOSTENERE LA GESTIONE E
GLI INCONVENIENTI DELLA FAMIGLIA**



**CISL
VENEZIA**



**DIRITTO DI
FAMIGLIA**

**CONSULENZA
PSICOLOGICA
DI COPPIA**

MALASANITÀ

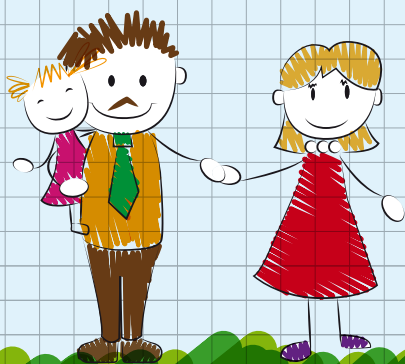
**CONSULENZA
LEGALE**

**INFORTUNISTICA
STRADALE**

**RECUPERO CREDITI
LAVORATORI
AUTONOMI**

**DANNO
BIOLOGICO**

**AMMINISTRAZIONE
DI SOSTEGNO**



FAMILY CISL

FAMILY CISL è il nuovo servizio della CISL di Venezia che si avvale di una rete di professionisti convenzionati per offrire, a chi ne avesse bisogno, una consulenza legale in ambito civilistico accompagnata, se richiesto, da un supporto psicologico e medico-legale.

La consulenza legale e psicologica, svolta attraverso un colloquio conoscitivo, è assolutamente gratuita mentre l'assistenza è garantita a prezzi estremamente concorrenziali, trasparenti e preventivati. Telefonando ai numeri:

041.2905914 - 337.1515391

si potranno avere ulteriori dettagli sul servizio ed un contatto veloce con i professionisti.